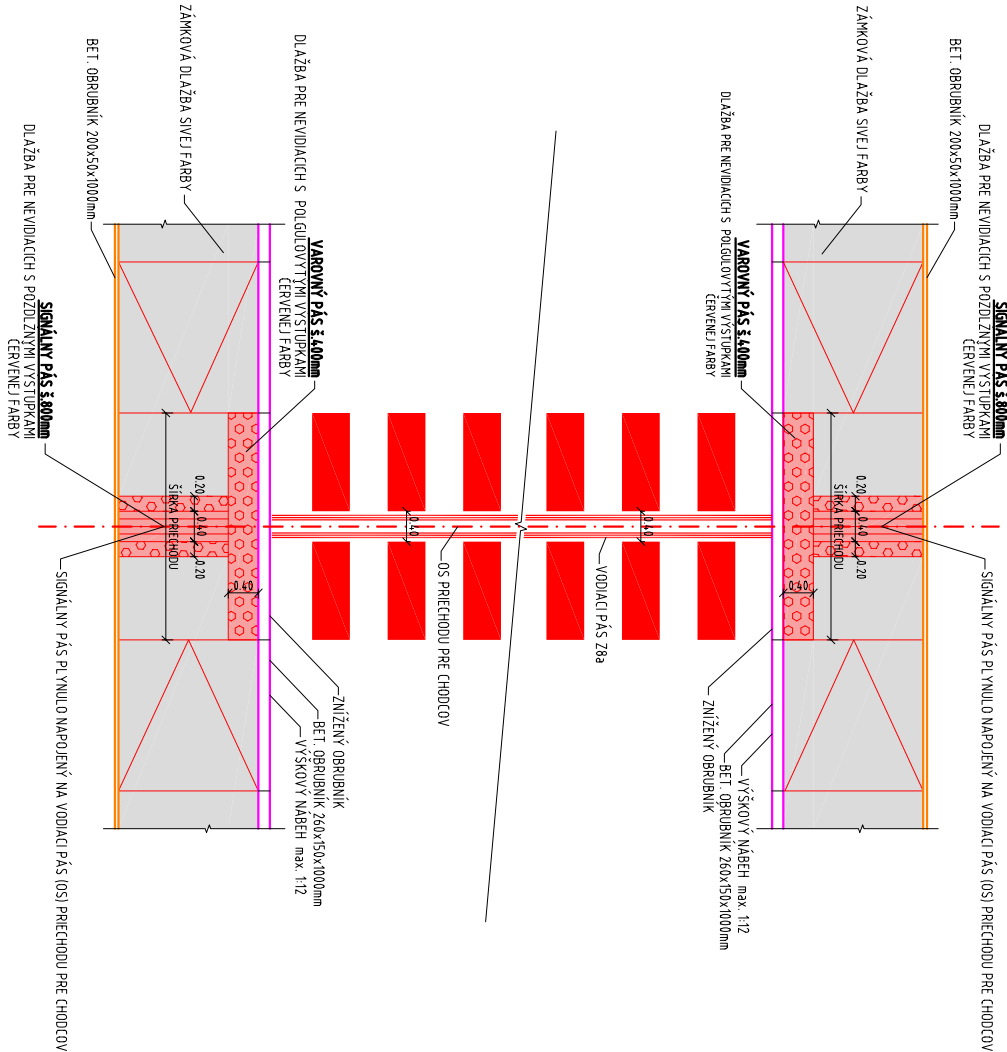
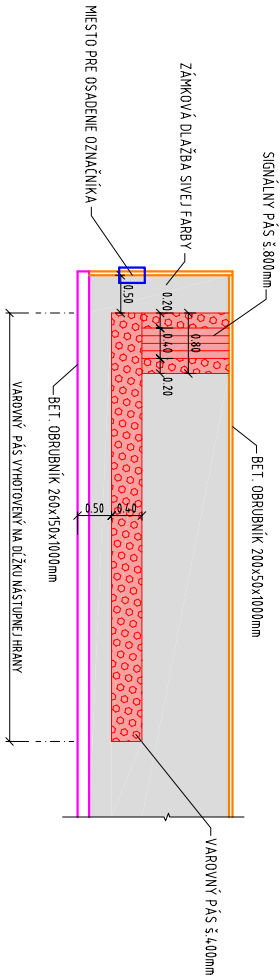


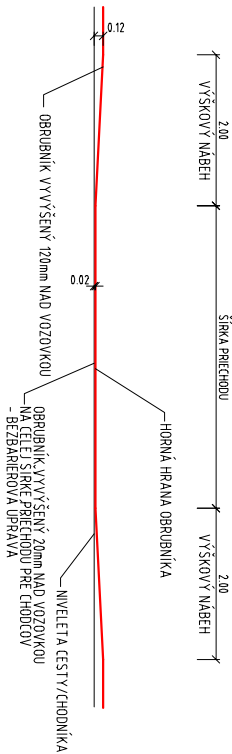
DLAŽBA PRE NEVIDIACICH PRI PRIECHODE PRE CHODCOV



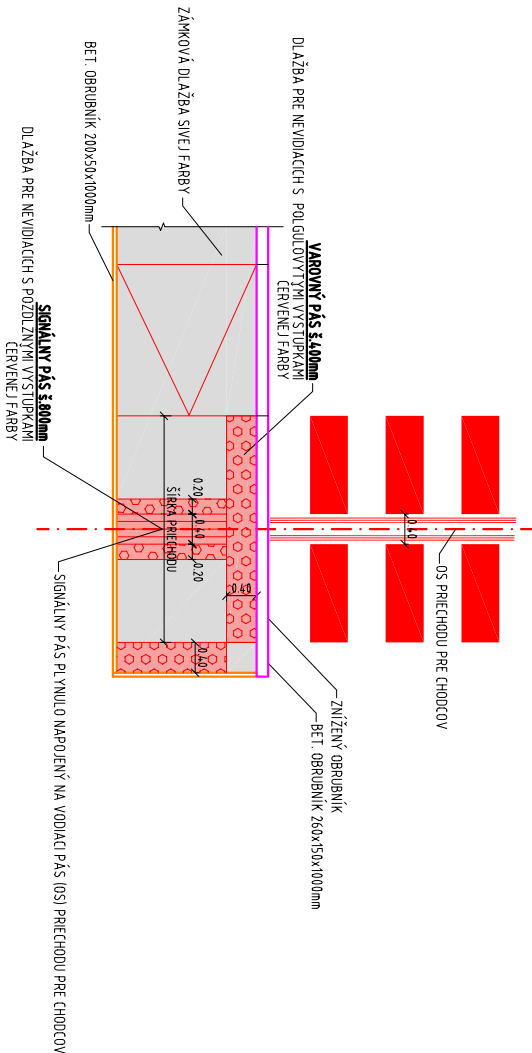
DLAŽBA PRE NEVIDIACICH PRI AUTOBUSOVEJ ZASTÁVKE



ZNIŽENIE OBRUBNÍKA NA PRIECHODE PRE CHODCOV
POMOCOU NÁBEHOV REZ V POZDLŽNOM SMERE OBRUBNÍKA




ULOŽENIE DLAŽBY PRE NEVIDIACICH NA KONCI CHODNÍKA PRI PRIECHODE PRE CHODCOV



D.2
102-10


STAVEBNÍK:


Banskobystrická regionálna správa ciest, a. s.
Majstská cesta č. 94
974 69 Banská Bystrica



OBJEDNÁVATEĽ:

Banskobystrický samosprávny kraj
Banská bystrica
Námestie SNP č. 23
974 01 Banská Bystrica





ISPO

inžinierske stavby

spol. s r. o.

VYPRACOVAL:

ING. BLONGAUER

KONTROLOVAL:

ING. JANTOL

ZODP. PROJEKTANT:

ING. M. DUBRAVSKÝ

OBJEDNÁVATEĽ:

Banskobystrický samosprávny kraj

OKRES:

VEĽKÝ KRTOŠ

KAT. ÚZEMIE:

MULA

STAVBA:

Rekonštrukcia cesty a mostov II/585 Pôtor - Dolná Strehová - Lucenec a II/591 cesty násyp pred obcou Horný Tisovník, km 39,862 rekonštrukcia cesty a mostov

OBJEKT:

102-10 Nástupišťa AZ v k.ú. Muľa

PRÍLOHA :

Vzorové detaily

ZODP. PROJEKTANT:

ING. M. DUBRAVSKÝ

STUPEŇ:

DSP. DRS

Č. ZÁKAZKY:

2921/2018

MIERKA:

1:100

Č. PRÍLOHY:

Č. SUPRAVY:

5